

# 7 أيام

By Lodi

## حياتنا - أسرتنا

21-01-2026

أسبوع دام على الطرق: 31 قتيلًا و2635 جريحًا  
حصيلة الحوادث داخل المدن

فقدان سائحين مغربيين ومرشد جبلي  
بعد انهيار ثلجي مفاجئ في توبقال

172 حالة عبور في أقل من نصف شهر:  
سببة تسجل قفزة غير مسبوقه في  
الهجرة غير النظامية

## أسبوع دأمر على الطرق: 31 قتيلاً و2635 جريحاً حصيلة الحوادث داخل المدن

شهدت المناطق الحضرية خلال الأسبوع الممتد من 12 إلى 18 يناير الجاري تسجيل 1985 حادثة سير، أسفرت عن وفاة 31 شخصاً وإصابة 2635 آخرين، بينهم 95 إصابة بليغة، وفق ما أفادت به المديرية العامة للأمن الوطني.

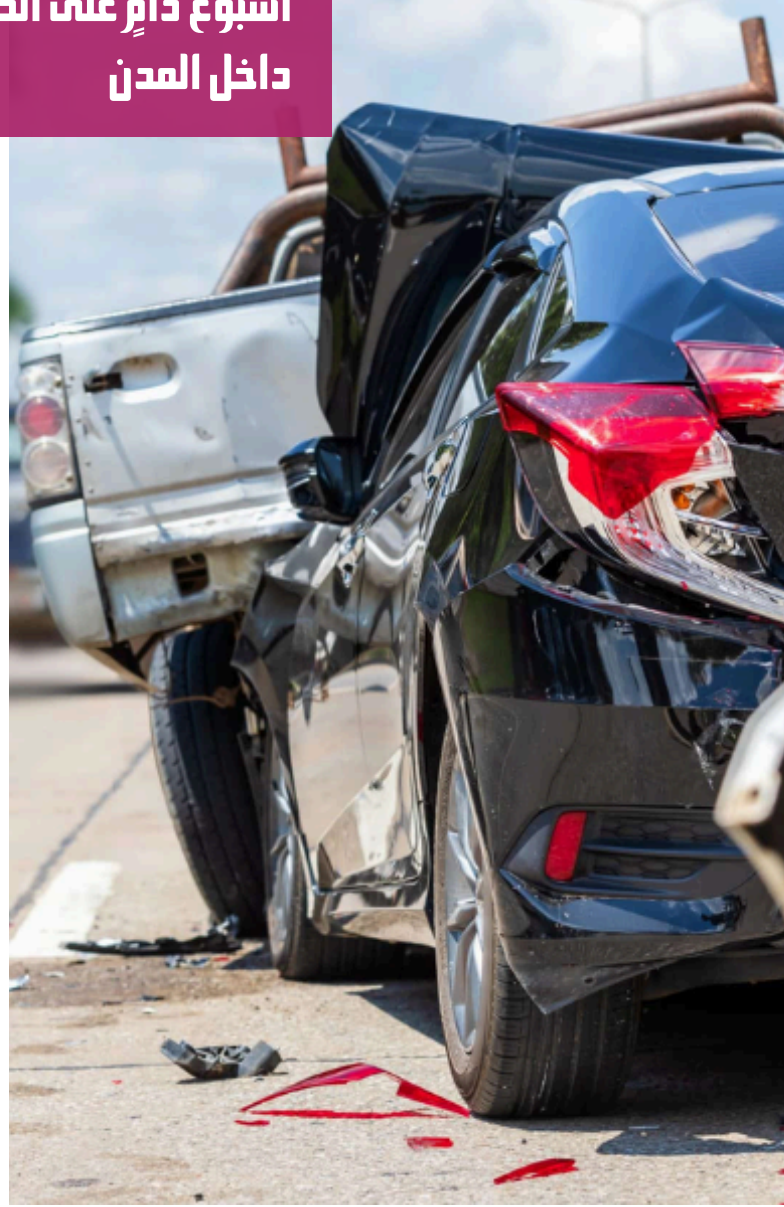
وأرجعت المديرية الأسباب الرئيسة لهذه الحوادث إلى مجموعة من عوامل الإهمال وعدم الالتزام بالقوانين، أبرزها عدم انتباه السائقين، عدم احترام حق الأسبقية، عدم انتباه الراجلين، السرعة المفرطة، وعدم ترك مسافة الأمان الكافية.

كما شملت أسباب أخرى تغيير الاتجاه غير المسموح به، عدم التحكم في المركبة، عدم احترام الوقوف عند علامة "قف"، وتجاوز الإشارات الضوئية، والسير في الاتجاه الممنوع، والسياسة تحت تأثير الكحول.

في إطار جهود المراقبة والزجر، تمكنت مصالح الأمن الوطني من تسجيل 45 ألفاً و920 مخالفة مروية، وإعداد 7 آلاف و206 محاضر تمت إحالتها على النيابة العامة، مع استخلاص 38 ألفاً و714 غرامة صلبة، بلغ مجموعها 8 ملايين و580 ألفاً و850 درهماً.

كما أسفرت عمليات المراقبة عن وضع 4 آلاف و895 عربة بالمحجز البلدي، وسحب 7 آلاف و206 وثائق، وتوقيف 547 مركبة لمخالفاتها.

تعكس هذه الإحصائيات حجم التحديات التي تواجه السلامة الطرقية في المدن المغربية، وتؤكد على أهمية تعزيز التوعية المروية، والتقييد الصارم بقوانين السير، والالتزام بممارسات القيادة الآمنة لتفادي المزيد من الخسائر البشرية والمادية.





تشهد مدينة طنجة منذ أسابيع نقاشًا ساخنًا بين بعض المنعشين العقاريين والسلطات المحلية حول الدراسة القطاعية الخاصة بمنطقة المشاريع "ESP" المحيطة بمحطة القطار فائق السرعة، التي صادق عليها بشكل رسمي مؤخرًا.

وأفادت مصادر خاصة بأن عددًا من أصحاب الأراضي الواقعة في المنطقة الاستراتيجية، التي تمتد على حوالي 65 هكتارًا، أعربوا عن انزعاجهم بسبب ما وصفوه بـ "الضرر العقاري"، بعد أن جعل التصميم الجديد ممتلكاتهم مناطق خضراء. وقد لجأ بعضهم إلى القضاء الإداري للتظلم ومطالبة السلطات بالتعويض أو إعادة النظر في التصميم. في المقابل، أكدت مصادر مطلعة أن التصميم جاء نتيجة دراسة معمقة للبنية العقارية والكثافات العمرانية المسموح بها، مع وضع ضوابط عمرانية دقيقة تهدف إلى ضمان انسيابية حركة السير والجولن، وتحقيق انسجام وظيفي ومعماري بين المباني والفضاءات العامة، بما يعزز جاذبية المنطقة للاستثمار الوطني والدولي.

[اقرأ المزيد](#)

## جدل حول الدراسة القطاعية لمنطقة المشاريع "ESP" بطنجة: أصحاب الأراضي يطالبون بالإلصاف



## شبهات اختلالات وخروقات في صفقات الرقمنة والأنظمة المعلوماتية بالإدارات العمومية

كشفت عمليات افتتاح موسعة قادتها عناصر من المفتشية العامة للمالية عن وجود شبهات اختلالات وخروقات خطيرة في تدبير صفقات الرقمنة واقتناء وصيانة الأنظمة المعلوماتية بعدد من الإدارات والمؤسسات العمومية. وتركزت مهام التفتيش على 17 إدارة ومؤسسة عمومية، حيث رصدت التقارير الأولية أعطابًا في مشاريع رقمنة، إلى جانب شبهات تلاعب في صياغة طلبات العروض ودفاتر التحملات، التي كلفت اعتمادات مالية ضخمة.

وجاءت عمليات الافتتاح ضمن برامج وطنية للحكامة الإلكترونية، مع التركيز على صفقات اقتناء

[اقرأ المزيد](#)

## فقدان سائحين مغربيين ومرشد جبلي بعد انهيار ثلجي مفاجئ في توبقال

حوّل انهيار ثلجي مفاجئ بجبل توبقال، زوال يوم الأحد 18 يناير 2026، رحلة سياحية جبلية إلى سباق مع الزمن، بعدما فقد ثلاثة أشخاص في ظروف مناخية صعبة، ما دفع سلطات إقليم الحوز إلى إعلان حالة استنفار واسعة النطاق

وتشير المعطيات المتوفرة إلى أن الحادث وقع خلال عودة مجموعة سياحية من المرتفعات نحو مركز إمليل، بعد أن قضت ليلتها بأحد الملاجئ الجبلية بالمنطقة وبينما كانت المجموعة في طريق النزول، باغت انهيار ثلجي قوي المسار الذي يسلكونه، متسببًا في اختفاء سائحين مغربيين كانا برفقة مرشد جبلي محترف مختص في المسارات الطبيعية الوعرة. وتمكن باقي أفراد المجموعة من الإفلات من الخطر،

[اقرأ المزيد](#)



## التعامل مع نوبات الغضب عند الأطفال: طرق تربوية عملية

نوبات الغضب عند الأطفال ظاهرة طبيعية وشائعة، إذ يعبر الطفل من خلالها عن مشاعره المكبوتة، الإحباط، أو حاجته للانتباه. ومع ذلك، إذا لم يتم التعامل معها بشكل صحيح، يمكن أن تتحول هذه النوبات إلى سلوكيات متكررة تؤثر على الانضباط الأسري وعلاقات الطفل بالآخرين.

### أسباب نوبات الغضب عند الأطفال

تتعدد الأسباب التي تدفع الطفل للانفجار بالغضب، ومن أبرزها:

- الإحباط أو عدم القدرة على التعبير عن المشاعر بالكلام.
- الجوع أو التعب أو قلة النوم، مما يجعل الطفل أقل قدرة على التحكم في انفعالاته.
- الرغبة في لفت الانتباه أو الحصول على شيء ممنوع.
- تجارب ضغط نفسي أو تغييرات مفاجئة في البيئة المنزلية أو المدرسية.
- طرق تربوية عملية للتعامل مع نوبات الغضب
- الحفاظ على هدوء الوالدين

يجب على الوالدين التحكم في أعصابهم وعدم الانفعال أمام نوبة الغضب. الهدوء يساعد الطفل على استعادة توازنه النفسي تدريجيًا.

### الاعتراف بمشاعر الطفل

قول عبارات مثل: "أرى أنك غاضب جدًا لأنك لم تحصل على لعبتك" يعزز شعور الطفل بأن مشاعره مفهومة ومقبولة.

- تقديم بدائل للتعبير عن الغضب
- يمكن تعليم الطفل طرق صحية للتنفيس عن غضبه، مثل الرسم، الكتابة، التنفس العميق، أو ممارسة الرياضة.
- تحديد قواعد واضحة للعقاب والمكافأة
- توضيح أن بعض السلوكيات غير مقبولة وأن هناك عواقب محددة، مع مكافأة السلوك الإيجابي عند التحكم في الغضب.
- التقليل من المحفزات المسببة للغضب
- مراقبة البيئة والتأكد من راحة الطفل الغذائية والنومية والعاطفية، لتقليل فرص حدوث نوبات الغضب.



### التدرج في إعطاء الطفل المسؤولية

تعليم الطفل حل المشكلات الصغيرة بنفسه يعزز ثقته بقدراته ويقلل الإحباط والغضب الناتج عن الشعور بالعجز.

نوبات الغضب عند الأطفال جزء طبيعي من نموهم النفسي والاجتماعي، لكنها تحتاج إلى توجيه تربوي هادئ وعملي. بتطبيق استراتيجيات مثل الهدوء، الاعتراف بالمشاعر، تقديم البدائل، ووضع قواعد واضحة، يمكن للوالدين تحويل الغضب إلى فرصة تعليمية تساعد الطفل على إدارة عواطفه بذكاء وبناء شخصية مستقلة وقوية.





يُعتبر الذكاء العاطفي من أهم المهارات التي يمكن للأطفال تعلمها منذ الصغر، إذ يساعدهم على فهم مشاعرهم ومشاعر الآخرين، وإدارة انفعالاتهم بطريقة صحية، وبناء علاقات إيجابية مع من حولهم.

## تنمية الذكاء العاطفي للأطفال داخل البيت

يمكن للوالدين أن يكونوا القدوة الأولى في هذا المجال، وأن يساهموا بشكل فعال في تطوير ذكاء أطفالهم العاطفي داخل البيت. أهمية الذكاء العاطفي للأطفال الذكاء العاطفي يعزز لدى الطفل القدرة على: التعرف على مشاعره والتعبير عنها بطرق مناسبة. التحكم في الغضب والإحباط، والتعامل مع الصعوبات اليومية. تكوين صداقات صحية والمحافظة على علاقات إيجابية مع الأسرة والمدرسة.

[اقرأ المزيد](#)



## أهمية الروتين اليومي في حياة الأسرة: تنظيم الوقت بين الواجبات والمرح

يُعتبر الروتين اليومي من العناصر الأساسية لبناء حياة أسرية صحية ومتوازنة، إذ يساعد جميع أفراد الأسرة على تنظيم الوقت بين الواجبات اليومية والأنشطة الترفيهية، ويعزز الشعور بالأمان والانضباط لدى الأطفال.

### فوائد الروتين اليومي للأسرة

الروتين اليومي لا يقتصر على مجرد تنظيم الوقت، بل يقدم عدة فوائد هامة، منها: تنظيم وقت الأطفال والوالدين، مما يقلل التوتر ويزيد الإنتاجية. تعزيز الانضباط والمسؤولية لدى الأبناء، إذ يعرف كل طفل ما هو متوقع منه يوميًا. توفير وقت للمرح والأنشطة المشتركة، مما يعزز الترابط الأسري ويخلق ذكريات سعيدة. تقليل الصراعات والمشاحنات داخل البيت، بفضل وضوح الجدول اليومي لكل فرد. استراتيجيات لوضع روتين يومي فعال

[اقرأ المزيد](#)



## التوازن بين العمل والحياة الأسرية: كيف تحافظ على علاقة قوية مع أبنائك؟

في عصر السرعة والانشغالات المستمرة، يواجه الكثير من الآباء صعوبة في الموازنة بين متطلبات العمل وحياتهم الأسرية. قد يؤدي هذا الانشغال إلى تراجع التواصل مع الأبناء والشعور بالاعترا ب العاطفي، إذا لم يتم التعامل معه بوعي واستراتيجية واضحة.

### أهمية التوازن بين العمل والأسرة

التوازن بين العمل والحياة الأسرية لا يحمي فقط العلاقات العائلية، بل يساهم أيضًا في:

تعزيز الصحة النفسية والجسدية للوالدين والأبناء. بناء ثقة الأبناء بالوالدين والشعور بالأمان العاطفي. تطوير بيئة منزلية مستقرة ومحفزة للنمو والتعلم.

[اقرأ المزيد](#)



قررت المصالح التربوية بإقليم ورزازات تعليق الدراسة مؤقتاً يوم الاثنين 19 يناير 2026 في عدد من المؤسسات التعليمية، استجابةً للاضطرابات الجوية المرتقبة، وذلك تفاعلاً مع النشرة الإنذارية للمديرية العامة للأرصاد الجوية التي حذرت من تقلبات مناخية قوية وتساقطات ثلجية محتملة.

ويأتي هذا الإجراء كجزء من التدابير الوقائية لحماية التلميذات والتلاميذ والأطر التربوية والإدارية، خاصة في المناطق الجبلية التي تعرف هشاشة أكبر أثناء هذه الفترات. وقد جرى اتخاذ القرار بعد تقييم شامل للوضعية الجوية المحتملة وتأثيراتها على التنقل وسلامة المنشآت التعليمية، لتفادي أي مخاطر تهدد السلامة العامة. ويشمل التعليق مدارس جماعة إمي نولون، جماعة تلوات، جماعة أغرم نوكدال، وجماعة تديلي. وأكدت المديرية الإقليمية أن استئناف الدراسة سيتم فور تحسن الظروف الجوية وعودة الوضع إلى طبيعته، داعية الأسر والتلاميذ لمتابعة التحديثات الرسمية والالتزام بالتوجيهات الوقائية لضمان السلامة.

### اضطرابات جوية تدفع إلى تعليق الدراسة بعدد من مؤسسات إقليم ورزازات



### 172 حالة عبور في أقل من نصف شهر: سبتة تسجل قفزة غير مسبقة في الهجرة غير النظامية

مع مطلع يناير 2026، سجلت مدينة سبتة المحتلة ارتفاعاً غير مسبوق في محاولات الهجرة غير النظامية، حيث تمكن 172 مهاجراً من العبور خلال النصف الأول من الشهر، مقابل 51 حالة فقط خلال نفس الفترة من 2025، بزيادة ناهزت 245٪. وتمثل الحادثة المأساوية لوفاة شاب مغربي قرب حاجز الأمواج في تراخال تذكيراً بالمخاطر الكبيرة المرتبطة بهذه المسارات.

وعلى الرغم من الضغط المسجل على سبتة، لم تتجاوز حالات دخول مليلية سوى أربع محاولات، ما يعكس اختلاف ديناميات العبور بين المدينتين رغم التشابه الجغرافي. ويُعزى ارتفاع محاولات سبتة إلى تدفق مهاجرين من دول إفريقيا جنوب الصحراء والتسلسل الفردي عبر السياج الحدودي.



### التساقطات الغزيرة تهدد المحاصيل الزراعية بجدة طنجة وأزمة وشيكة للشمندر السكري

شهدت مناطق جهة طنجة، خصوصاً حوض اللوكوس والمناطق الواقعة بين العرائش ومدينة البوغاز، تساقطات مطرية غزيرة أدت إلى فيضانات واسعة غمرت الأراضي الزراعية وحولت الحقول إلى بحيرات من المياه، مهددة المحاصيل الخريفية مثل القمح والشعير والخرطال والفصة، ما قد يُكبد الفلاحين خسائر كبيرة.

تكافح بعض الجماعات القروية بإقليم العرائش، مثل ريبانة الجنوبية والسواكن وأولاد أوشيح، لإنقاذ ما يمكن إنقاذه من المحاصيل، مستخدمة المحركات لإفراغ المياه من الحقول التي غمرتها الوديان والسواقي. ويواجه منتجو الشمندر السكري وضعاً حرجاً، إذ أدى غمر الحقول بالمياه لأيام إلى ضعف نمو النباتات، مما يهدد محصولاً ضعيفاً أو معدوماً، ويثير قلقاً اقتصادياً لدى الفلاحين.





بعد عشر سنوات من تأسيس مدارس Esclaibes الدولية، تستعرض ماري روبرت تجربتها في بناء نموذج تربوي مبتكر يستجيب لتحديات القرن الحادي والعشرين. في البداية، كان المشروع يجذب عددًا محدودًا من معلمي التعليم العمومي الراغبين في خوض تجربة تعليمية مختلفة، لكن المدرسة اليوم باتت تتلقى طلبات توظيف أسبوعية من مدرسين يسعون للانخراط في هذا النموذج الجديد، ما يعكس نجاحه وتأثيره المتزايد.

ورغم هذا النجاح، تؤكد ماري ارتباطها العميق بالمدرسة العمومية، وتشير إلى الأزمة التي تعاني منها الأنظمة التعليمية التقليدية، القائمة على الحفظ والتلقين، وهو ما يبرز الحاجة الملحة إلى تجديد طرق التدريس. وترتكز رؤيتها للتعليم المستقبلي على ثلاثة أعمدة أساسية: التعلم النشط القائم على مشاركة التلميذ واكتشافه الذاتي، تأهيل المعلمين وتزويدهم بأدوات مبتكرة، وتوظيف التكنولوجيا لدعم التعليم الفردي والجماعي. وتخلص التجربة إلى أن تحديث التعليم ضرورة حتمية لإعداد أجيال قادرة على مواجهة تحديات المستقبل بثقة وكفاءة.

## ثلاثة أعمدة لبناء تعليم مبتكر



## الحماية المفرطة للأبناء: متى يصبح الحب عائقًا لاستقلاليتهم؟

تتناول الظاهرة المتزايدة للحماية المفرطة للأبناء، التي يلجأ إليها بعض الآباء بدافع الخوف والحرص في ظل الضغوط التعليمية والاجتماعية. إذ يسعى الوالدان إلى مراقبة أدق تفاصيل حياة الطفل، من الدراسة إلى العلاقات الاجتماعية، اعتقادًا أن ذلك يضمن له السلامة والنجاح. غير أن خبراء التربية يحذرون من أن هذا الأسلوب، رغم نواياه الحسنة، قد ينعكس سلبًا على نمو الطفل النفسي والشخصي. فالحماية الزائدة قد تؤدي إلى ضعف الثقة بالنفس، واعتماد مفرط على الوالدين، وصعوبة مواجهة التحديات واتخاذ القرارات مستقبلاً. ويؤكد المختصون أن التربية السليمة تقوم على التوازن بين الحب والحرص من جهة، ومنح الطفل مساحة للتجربة وتحمل المسؤولية من جهة أخرى.



## خديعة الإرادة: لماذا يعود الرجل دائمًا إلى عاداته القديمة؟

يتناول النص عودة الرجل إلى عاداته القديمة تحت الضغط من منظور عصبي-نفسي واجتماعي. فالدماغ، عند التوتر، يميل إلى المسارات العصبية القديمة لأنها أقل كلفة ذهنية، إذ تُظهر الأبحاث أن جزءًا كبيرًا من السلوك اليومي تحكمه العادات لا القرارات الواعية. كما تلعب الهرمونات، مثل التستوستيرون، دورًا في البحث عن تنفيس سريع عبر سلوكيات مألوفة. ويزيد الأمر تعقيدًا ضغط صورة "الرجل القوي" التي تجعل طلب المساعدة تهديدًا للهوية، فتتحول العادات القديمة إلى ملاذ نفسي آمن يمنح شعورًا مؤقتًا بالسيطرة. في السياق العربي، تتضاعف الضغوط الاقتصادية والاجتماعية، ما يدفع بعض الرجال إلى التدخين، الغضب، الإفراط في العمل أو الانسحاب الصامت. ويؤكد الباحثون أن الإرادة وحدها لا تكفي للتغيير، بل إن البيئة والدعم الاجتماعي عنصران حاسمين.





By Lodj

ويب  
راديو

R212

مغاربة العالم



[WWW.LODJ.MA](http://WWW.LODJ.MA)